



www.atelierZiTron.de

Asymmetrisches Dreieckstuch aus INFINITO

Asymmetrisches Dreieckstuch aus INFINITO





Asymmetrisches Dreieckstuch aus INFINITO

Asymmetrisches Dreieckstuch aus INFINITO

Asymmetrisches Dreieckstuch mit sanften, unmerklichen Farbübergängen von hell bis dunkel aus INFINITO.

Entwurf: Liana Wart

Anleitung: Gisela Klöpper

Das Tuch wurde so entworfen, dass 1 Strang bzw. 100 g INFINITO ausreichend dafür sind. Deshalb ist es unbedingt erforderlich, dass Sie sich genau an die Maschenprobe und die Angaben in der Anleitung halten.

Für dieses Tuch wurde das Knäuel so aufgewickelt, dass es mit dem hellsten Farbton begonnen wird. Der weiße Faden zwischen dem hellsten und dem dunkelsten Garnteil wird nicht mitgestrickt sondern abgeschnitten; er ist aus färbetechnischen Gründen erforderlich.

GRÖSSE

Länge ca. 95 cm, Breite ca. 67 cm

MATERIAL

INFINITO von Atelier Zitron

100 % Schurwolle (Merino extrafine), Lauflänge 500 m/100 g.

1 Strang bzw. 100 g in der Farbe nach Wahl.

Nadeln: 1 Profi Rundstricknadel Nr. 3,5.

STRICKMUSTER

Kraus rechts

Jede Reihe rechts stricken. Dabei werden die Randmaschen am Beginn jeder Reihe und am Ende jeder Reihe rechts gestrickt.

Glatt rechts

In Hinreihen rechts, in Rückreihen links stricken.

Ajourstreifen

In den Hinreihen nach Strickschrift A bzw. B stricken. In den Rückreihen die äußeren je 3 kraus

rechten Maschen rechts, die restlichen Maschen und Umschläge links stricken.

Die Zunahmen für die Dreiecksform sind eingezeichnet.

Strickschrift A: 1x die 1. bis 10. Reihe stricken.

Strickschrift B: 1x die 1. bis 22. Reihe stricken.

Glatt links

In Hinreihen links, in Rückreihen rechts stricken.

Zunahmen

In Hinreihen mit der rechten Nadelspitze von hinten nach vorne unter dem Quersfaden zwischen 2 Maschen durchstechen, den Faden auf die linke Nadelspitze nehmen und rechts abstricken.

Verkürzte Reihen

Bei diesem Tuch am Ende jeder Rückreihe die angegebene Maschenzahl ungestrickt lassen und wenden. 1 Wende-Umschlag über die rechte Nadelspitze legen, dann die Hinreihe stricken.

Beim Darüberstricken werden die Wende-Umschläge und die folgende Masche nacheinander rechts abgehoben, wieder zurück auf die linke Nadelspitze genommen und rechts verschränkt zusammengestrickt.

MASCHENPROBE

Mit Nadeln Nr. 3,5 bei glatt rechts: 28 Maschen und 38 Reihen = 10 x 10 cm.

Für das Gelingen Ihrer Strickarbeit ist das Einhalten der Maschenprobe ganz wichtig. Deshalb fertigen Sie vorher unbedingt eine Maschenprobe an und zählen Sie vor und nach dem Waschen die Maschen und Reihen pro 10 cm.

Zählen Sie weniger Maschen und Reihen als angegeben, stricken Sie zu locker, dann sollten Sie zu dünneren Nadeln wechseln.

Zählen Sie mehr Maschen und Reihen als angegeben, stricken Sie zu fest, dann sollten Sie zu dickeren Nadeln wechseln.

Asymmetrisches Dreieckstuch aus INFINITO

ANLEITUNG

Bitte lesen Sie vor Beginn Ihrer Strickarbeit die gesamte Anleitung!

Das Tuch wird quer gestrickt und an einer Ecke des Tuchs begonnen. Die Dreiecksform entsteht durch die Zunahmen am Ende der Hinreihen. Als Abschluss werden verkürzte Reihen und darüber 3 Reihen glatt links gestrickt. Danach werden alle Maschen abgekettet.

6 Maschen anschlagen und wie folgt stricken:

1. Reihe (Hinreihe) und 2. Reihe (Rückreihe): Alle Maschen rechts stricken.

3. Reihe (Hinreihe): 3 Maschen rechts, 1 Zunahme arbeiten, 3 Maschen rechts = 7 Maschen.

4. Reihe: 3 Maschen rechts, 1 Masche links, 3 Maschen rechts.

5. Reihe (Hinreihe): 4 Maschen rechts, 1 Zunahme arbeiten, 3 Maschen rechts = 8 Maschen.

6. Reihe: 3 Maschen rechts, 2 Maschen links, 3 Maschen rechts.

7. Reihe (Hinreihe): 5 Maschen rechts, 1 Zunahme arbeiten, 3 Maschen rechts = 9 Maschen.

8. Reihe: 3 Maschen rechts, 3 Maschen links, 3 Maschen rechts.

9. bis 262. Reihe (= 254 Reihen): Über die äußeren je 3 Maschen kraus rechts, über die Maschen dazwischen glatt rechts stricken. Dabei in jeder Hinreihe bis vor die letzten 3 Maschen rechts stricken, 1 Zunahme arbeiten, 3 Maschen rechts stricken = 136 Maschen.

263. bis 266. Reihe: 4 Reihen kraus rechts über alle Maschen stricken, dabei in jeder Hinreihe bis vor die letzten 3 Maschen rechts stricken, 1 Zunahme arbeiten, 3 Maschen rechts stricken = 138 Maschen.

267. Reihe: 135 Maschen rechts, 1 Zunahme arbeiten, 3 Maschen rechts = 139 Maschen.

268. Reihe: 3 Maschen rechts, 133 Maschen links, 3 Maschen rechts.

269. bis 278. Reihe: 1x die 1. bis 10. Reihe nach Strickschrift A stricken, dabei in der 1. Reihe einteilen und 3 Maschen rechts, 11x den Rapport von 12 Maschen stricken, 1 Masche rechts, 1 Zu-

nahme arbeiten, 3 Maschen rechts stricken = 144 Maschen nach der 277. Reihe.

279. bis 282. Reihe: 4 Reihen kraus rechts über alle Maschen stricken, dabei in jeder Hinreihe bis vor die letzten 3 Maschen rechts stricken, 1 Zunahme arbeiten, 3 Maschen rechts stricken = 146 Maschen.

283. bis 298. Reihe (= 16 Reihen): Über die äußeren je 3 Maschen kraus rechts, über die Maschen dazwischen glatt rechts stricken. Dabei in jeder Hinreihe bis vor die letzten 3 Maschen rechts stricken, 1 Zunahme arbeiten, 3 Maschen rechts stricken = 154 Maschen.

299. bis 302. Reihe: 4 Reihen kraus rechts über alle Maschen stricken, dabei in den Hinreihen bis vor die letzten 3 Maschen rechts stricken, 1 Zunahme arbeiten, 3 Maschen rechts stricken = 156 Maschen.

303. Reihe: Bis vor die letzten 3 Maschen rechts stricken, 1 Zunahme arbeiten, 3 Maschen rechts stricken = 157 Maschen.

304. Reihe: 3 Maschen rechts, bis vor die letzten 3 Maschen links stricken, die letzten 3 Maschen rechts stricken.

305. bis 326. Reihe: 1x die 1. bis 22. Reihe nach Strickschrift B stricken, dabei in der 1. Reihe einteilen und 3 Maschen rechts, 12x den Rapport von 12 Maschen und die letzten 10 Maschen wie gezeichnet stricken, dabei 1 Zunahme arbeiten = 158 Maschen nach der 305. Reihe und = 168 Maschen nach der 327. Reihe.

327 bis 330. Reihe: 4 Reihen kraus rechts über alle Maschen stricken, dabei in jeder Hinreihe bis vor die letzten 3 Maschen rechts stricken, 1 Zunahme arbeiten, 3 Maschen rechts stricken = 170 Maschen.

331 bis 341. Reihe (= 11 Reihen): Über die äußeren je 3 Maschen kraus rechts, über die Maschen dazwischen glatt rechts stricken. Dabei in jeder Hinreihe bis vor die letzten 3 Maschen rechts stricken, 1 Zunahme arbeiten, 3 Maschen rechts stricken = 176 Maschen.

Weiter mit verkürzten Reihen wie folgt stricken:

342. Reihe (= Rückreihe): 3 Maschen rechts, 156 Maschen links, wenden. Die restlichen 17 Maschen bleiben ungestrickt.

Asymmetrisches Dreieckstuch aus INFINITO

343. Reihe: 1 Wende-Umschlag auf die rechte Nadel nehmen, 156 Maschen rechts stricken, 1 Zunahme arbeiten, 3 Maschen rechts stricken.

344. Reihe: 3 Maschen rechts 140 Maschen links, weitere 17 Maschen ungestrickt lassen, wenden.

345. Reihe: 1 Wende-Umschlag auf die rechte Nadel nehmen, 140 Maschen rechts stricken, 1 Zunahme arbeiten, 3 Maschen rechts stricken.

346. Reihe: 3 Maschen rechts 124 Maschen links, weitere 17 Maschen ungestrickt lassen, wenden.

347. Reihe: 1 Wende-Umschlag auf die rechte Nadel nehmen, 124 Maschen rechts stricken, 1 Zunahme arbeiten, 3 Maschen rechts stricken.

348. Reihe: 3 Maschen rechts 108 Maschen links, weitere 17 Maschen ungestrickt lassen, wenden.

349. Reihe: 1 Wende-Umschlag auf die rechte Nadel nehmen, 108 Maschen rechts stricken, 1 Zunahme arbeiten, 3 Maschen rechts stricken.

350. Reihe: 3 Maschen rechts 92 Maschen links, weitere 17 Maschen ungestrickt lassen, wenden.

351. Reihe: 1 Wende-Umschlag auf die rechte Nadel nehmen, 92 Maschen rechts stricken, 1 Zunahme arbeiten, 3 Maschen rechts stricken.

352. Reihe: 3 Maschen rechts 76 Maschen links, weitere 17 Maschen ungestrickt lassen, wenden.

353. Reihe: 1 Wende-Umschlag auf die rechte Nadel nehmen, 76 Maschen rechts stricken, 1 Zunahme arbeiten, 3 Maschen rechts stricken.

354. Reihe: 3 Maschen rechts 60 Maschen links, weitere 17 Maschen ungestrickt lassen, wenden.

355. Reihe: 1 Wende-Umschlag auf die rechte Nadel nehmen, 60 Maschen rechts stricken, 1 Zunahme arbeiten, 3 Maschen rechts stricken.

356. Reihe: 3 Maschen rechts 44 Maschen links, weitere 17 Maschen ungestrickt lassen, wenden.

357. Reihe: 1 Wende-Umschlag auf die rechte Nadel nehmen, 44 Maschen rechts stricken, 1 Zunahme arbeiten, 3 Maschen rechts stricken.

358. Reihe: 3 Maschen rechts 28 Maschen links, weitere 17 Maschen ungestrickt lassen, wenden.

359. Reihe: 1 Wende-Umschlag auf die rechte Nadel nehmen, 28 Maschen rechts stricken, 1 Zunahme arbeiten, 3 Maschen rechts stricken.

360. Reihe: 3 Maschen rechts 12 Maschen links, weitere 17 Maschen ungestrickt lassen, wenden.

361. Reihe: 1 Wende-Umschlag auf die rechte Nadel nehmen, 12 Maschen rechts stricken, 1 Zunahme arbeiten, 3 Maschen rechts stricken.

362. Reihe: Über alle 186 Maschen rechts stricken, dabei jeden Wende-Umschlag und die folgende Masche nacheinander rechts abheben, dann rechte verschränkt zusammenstricken.

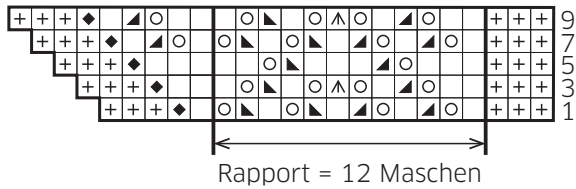
Ohne Zunahmen über alle Maschen noch 2 Reihen glatt links stricken, dann die Maschen abketten, dabei links stricken.

Fertigstellung

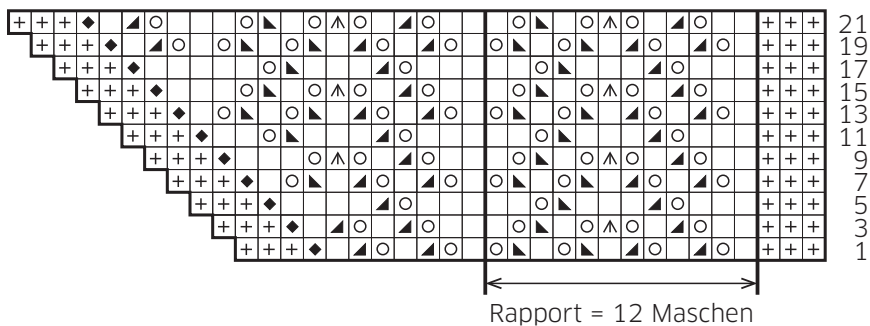
Die Fäden vernähen. Das Tuch gut anfeuchten, dann nach dem Schnittschema spannen und liegend trocknen lassen.

Asymmetrisches Dreieckstuch aus INFINITO

Strickschrift A



Strickschrift B



Zeichenerklärung

- ⊕ 1 kraus rechte Masche, in Hin- und Rückreihen die Masche rechts stricken
- 1 rechte Masche
- 1 Umschlag
- ▤ 2 Maschen rechts zusammenstricken
- ▥ 2 Maschen rechts überzogen zusammenstricken, dafür 1 Masche rechts abheben, folgende Masche rechts stricken und die abgehobene Masche darüberziehen
- ▧ 2 Maschen zusammen rechts abheben, folgende Masche rechts stricken und die abgehobenen Maschen darüberziehen
- ◆ 1 Zunahme, dafür mit der rechten Nadelspitze von hinten nach vorn unter dem Quersfaden vor den kraus rechten Maschen durchstechen und den Faden auf die linke Nadelspitze heben, dann rechts abstricken

Schnittschema

