



# Häkelobst

S8926







S8926

V.2/EW

# Häkelobst

**Design:** Beate Hilbig

Erstveröffentlichung: Oktober 2014



Häkeln



Einfach



Empfohlenes Garn

## GRÖSSE

**S8926 A, B - Äpfel**

Höhe (ohne Stiel): 5,5 cm, Umfang: 18 cm

**S8926 C - Bananen**

Länge: 17 cm, Umfang: 9 cm

**S8926 D - Kirschen**

Durchmesser: 3 cm

**S8926 E - Kleine Schmetterlinge**

Länge: 2,5 cm, Breite: 3,5 cm

## MATERIAL

**Schachenmayr Catania**, 50 g Knäuel

100% Baumwolle, Lauflänge 50 g = 125 m

Fb 00115 (signalrot) Rest oder 1 Knäuel

Fb 00205 (apfel) Rest oder 1 Knäuel

Fb 00245 (anis) Rest oder 1 Knäuel

Fb 00244 (agave) Rest oder 1 Knäuel

Fb 00212 (khaki) Rest oder 1 Knäuel

Fb 00162 (kaffee) Rest oder 1 Knäuel

Fb 00189 (jaffa) Rest oder 1 Knäuel

Fb 00280 (löwenzahn) Rest oder 1 Knäuel

Fb 00128 (fuchsia) Rest oder 1 Knäuel

Fb 00208 (sonne) Rest oder 1 Knäuel

Fb 00192 (weinrot) Rest oder 1 Knäuel

Häkelnadel 3,0 mm

Wollnadel zum Vernähen der Fäden

Rocailles, 2,6 mm, opak in Schwarz für die Augen des Wurms

Füllwatte

Die Bänderolen überprüfen und nur Knäuel der gleichen Farbpartie verwenden. Der Materialverbrauch kann von Person zu Person variieren

## MASCHENPROBE

**Im Grundmuster:** 20 feste M und 26 Rd = 10 x 10 cm

Bei abweichender Maschenprobe entsprechend dickere oder dünnere Nadeln verwenden

## GRUNDTECHNIKEN

**Grundmuster:** In Spiralarunden feste M häkeln, dabei nach jeder Rd den Runden-Übergang mit einem Kontrastfaden markieren. Beim Farbwechsel die Schlinge der letzten festen M bereits mit der neuen Farbe abmaschen.

## ANLEITUNG

### A B - Äpfel

Je 1 Apfel in Fb signalrot und Fb apfel häkeln.



### APFEL

Mit einem Fadenring in der gewünschten Farbe beginnen und im Grundmuster wie folgt arbeiten. Dabei werden in den Runden mit den Zunahmen nur die M angegeben, die verdoppelt werden (= 2 feste M in 1 feste M häkeln) bzw. bei den Runden mit Abnahmen nur die zusammen abgemaschten festen M. In die übrigen festen M wird jeweils nur 1 feste M gehäkelt.

**1. Rd:** Den Arbeitsfaden mit der Häkelnadel durch den Fadenring holen und 1 Luftm häkeln, dann 10 feste M in den Ring häkeln.

**2. Rd:** Jede feste M verdoppeln = 20 feste M.

**3. Rd:** 20 feste M häkeln.

**4. Rd:** 5x jede 4. feste M verdoppeln = 25 feste M.

**5. Rd:** 5x jede 5. feste M verdoppeln = 30 feste M.

**6. Rd:** Die 3. feste Masche und weiter 4x jede folgende 6. feste M verdoppeln = 35 feste M.

**7. Rd:** Die 4. feste Masche und weiter 4x jede folgende 7. feste M verdoppeln = 40 feste M.

**8. bis 17. Rd:** Je 40 feste M häkeln.

**18. Rd:** 5x jede 7. und 8. feste M zusammen abmaschen = 35 feste M.

**19. Rd:** 5x jede 6. und 7. feste M zusammen abmaschen = 30 feste M.

**20. Rd:** Die 3. und 4. feste M und weiter 4x jede 5. und 6. feste M zusammen abmaschen = 25 feste M.



**21. Rd:** Die 2. und 3. feste M und weiter 4x jede 4. und 5. feste M zusammen abmaschen = 20 feste M. Den Apfel ausstopfen.

**22. Rd:** 10 x je 2 feste M zusammen abmaschen = 10 feste M. Den Faden abschneiden. Den Apfel nachstopfen. Den Endfaden durch die M der letzten Rd nähen, dabei nur die hinteren Maschenglieder fassen, dann die M zusammenziehen. Alle Fäden vernähen.

### BLÄTTER

Nach den Häkelschriften 1 und 2 häkeln. Für den signalroten Apfel ein großes Blatt in anis und für den Apfel in der Farbe apfel je 1 großes und kleines Blatt in agave häkeln.

### STIEL

Für jeden Apfel 9 Luftm in kaffee anschlagen und auf die Luftm-Kette Kettm häkeln, dabei die 1. Kettm in die 2. Luftm von der Nadel aus arbeiten.

### BLÜTENANSATZ

Für jeden Apfel 2 Luftm in kaffee anschlagen und 4 zusammen abgemaschte halbe Stb in die 2. Luftm von der Nadel aus häkeln. Den Faden abschneiden und durch die letzte Schlinge ziehen.

### WURM

Für den **Körper** eine Rundkordel häkeln. Hierfür 2 Luftm in jaffa anschlagen und 4 feste M in die 2. Luftm von der Nadel aus häkeln. Danach 3 Rd feste M häkeln, dabei die Rd gegen den Uhrzeigersinn arbeiten und für jede M jeweils nur in das hintere Maschenglied einstecken. Für den **Kopf** in die folgende feste M 1 Popcorn aus 5 halben Stb häkeln, dabei nach Beenden des letzten halben Stbs die 1. und letzte M auf der Arbeitsrückseite zusammenhäkeln.

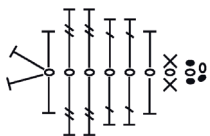
Den Faden abschneiden. Die Maschen des Popcorns mit dem Endfaden zusammenziehen. Die Augen aufnähen.

### FERTIGSTELLUNG

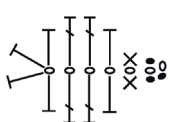
Stiel und Blütenansatz jeweils an die Äpfel nähen, dabei die Äpfel in der Senkrechten leicht zusammenziehen, so dass sich die typische Apfelform bildet. Die Blätter laut Abbildung an die Stiele, den Wurm laut Abbildung an den Apfel in der Farbe apfel nähen.

### HÄKELSCHRIFT

#### Häkelschrift 1 (großes Blatt)



#### Häkelschrift 2 (kleines Blatt)



### ZEICHENERKLÄRUNG

0 = 1 Luftm  
• = 1 Kettm  
x = 1 feste M  
T = 1hStb

T = 1 Stb  
T = 1 Doppel-Stb



### C - BANANEN

Mit einem Fadenring in kaffee beginnen und im Grundmuster wie folgt häkeln. Dabei werden in den Runden mit den Zunahmen nur die M angegeben, die verdoppelt werden; in die übrigen M wird jeweils nur 1 feste M gehäkelt.

**1. Rd:** Den Arbeitsfaden mit der Häkelnadel durch den Fadenring holen und 1 Luftm häkeln, dann 8 feste M in den Ring häkeln.

**2. Rd:** 8 feste M häkeln. In sonne weiterarbeiten.

**3. Rd:** 4x jede 2. feste M verdoppeln = 12 feste M.

**4. Rd:** 6x jede 2. feste M verdoppeln = 18 feste M.

**5. bis 9. Rd:** Je 18 feste M häkeln.

**10. Rd:** 4x jede 3. feste M verdoppeln, 6 feste M häkeln = 22 feste M.

**11. bis 25. Rd:** Je 22 feste M häkeln.

**26. Rd:** Die 17. und 18. feste M und die 19. und 20. feste M zusammen abmaschen = 20 feste M.

**27. bis 30. Rd:** Je 20 feste M häkeln

**31. Rd:** Die 17. und 18. feste M und die 19. und 20. feste M zusammen abmaschen = 18 feste M.

**32. und 33. Rd:** Je 18 feste M häkeln.

**34. Rd:** 4x jede 3. und 4. feste M zusammen abmaschen, 2 feste M häkeln = 14 feste M. In kaffee weiterarbeiten.

**35. Rd:** 7x je 2 feste M zusammen abmaschen = 7 feste M.

**36. und 37. Rd:** Je 7 feste M häkeln.

**38. Rd:** Die 1. und 4. feste M verdoppeln = 9 feste M.

**39. Rd:** 9 feste M häkeln.

### FERTIGSTELLUNG

Den Faden abschneiden, die Banane ausstopfen und die M der letzten Rd mit dem Endfaden zusammenziehen, dabei nur das hintere Maschenglied fassen. Alle Fäden vernähen. Zwei weitere Bananen häkeln und diese mit einem Faden in kaffee am oberen Ende zusammennähen.



## D - KIRSCHEN

Je 1 Kirsche in signalrot und 1 Kirsche in weinrot häkeln. Dabei werden in den Runden mit den Zunahmen nur die M angegeben, die verdoppelt werden (= 2 feste M in 1 M häkeln) bzw. bei den Runden mit Abnahmen nur die zusammen abgemaschten festen M; in die übrigen M wird jeweils nur 1 feste M gehäkelt.

### KIRSCHKE

Mit einem Fadenring beginnen und wie folgt häkeln:

**1. Rd:** Den Arbeitsfaden mit der Häkelnadel durch den Fadenring holen und 1 Luftm häkeln, dann 8 feste M in den Ring häkeln.

**2. Rd:** Jede feste M verdoppeln = 16 feste M.

**3. Rd:** 4x jede 4. feste M verdoppeln = 20 feste M.

**4. bis 8. Rd:** Je 20 feste M häkeln.

**9. Rd:** 4x jede 4. und 5. feste M zusammen abmaschen = 16 feste M. Die Kirsche ausstopfen.

**10. Rd:** 8x 2 feste M zusammen abmaschen = 8 feste M. Den Faden abschneiden und die restlichen M mit dem Fadenende zusammenziehen, dabei nur das hintere Maschenglied fassen.

### STIELE UND BLATT

In maigrün 6 Luftm für das Blatt und 10 Luftm für den 1. Stiel anschlagen. Die 1. Kirsche mit dem Stiel verbinden, dafür 1 Kettm in das obere Ende der Kirsche häkeln. Dann von der Kirsche ausgehend je 1 Kettm in die Luftm-R des Stiels häkeln. Am Ende der Luftm-R für den Stielansatz noch 3 Luftm anschlagen und je 1 Kettm in die 2. und 3. Luftm arbeiten.

Die 6 Luftm für das Blatt bleiben zunächst unbehäkelt. Weiter für den 2. Stiel 10 Luftm anschlagen. Die 2. Kirsche mit dem Stiel verbinden, dafür 1 Kettm in das obere Ende der Kirsche häkeln. Dann von der Kirsche ausgehend je 1 Kettm in die Luftm-R des 2. Stiels häkeln. Nun die Stiele auf der Höhe des Blattes durch 1 Kettm verbinden, dabei liegen die Luftm des Blattes links, der Stielansatz zeigt nach rechts oben. Zuletzt in die 6 Luftm des Blattes nacheinander 2 feste M, 2 hStb, 1 feste M und 1 Kettm häkeln. Dann mit 1 Luftm auf die gegenüberliegende Seite der Luftm-R wechseln und

1 Kettm, 1 feste M, 2 hStb und 2 feste M zurück häkeln. Das Blatt mit 1 Kettm am Stiel fixieren. Den Faden abschneiden und vernähen.

## FERTIGSTELLUNG

Zwei Kirschpaare häkeln.



## E - KLEINE SCHNETTERLINGE

### ANLEITUNG

1 lockere Luftm als Mittel-M in löwenzahn bzw. in fuchsia anschlagen und die Flügel wie folgt in diese Mittel-M häkeln:

### UNTERE KLEINE FLÜGEL

★ 2 Luftm, 2 Stb in die Mittel-M, 2 Luftm, 1 Kettm in die Mittel-M, ab ★ 1x wiederholen.

### OBERE GROSSE FLÜGEL

Weiter ★ 3 Luftm, 3 Doppel-Stb in die Mittel-M, 3 Luftm, 1 Kettm in die Mittel-M, ab ★ 1x wiederholen. Den Faden abschneiden und vernähen.

## FERTIGSTELLUNG

Beim löwenzahnfarbenen Schmetterling mit einem Faden in jaffa, beim fuchsiafarbenen Schmetterling mit einem Faden in anis die Mittel-M zwischen den Flügeln 4 bis 5x umstechen. Für den Kopf die Fadenenden zwischen den großen Flügeln 3x verknoten. Die Fadenenden als Fühler gleichmäßig lang zurückschneiden.

## ABKÜRZUNGEN

Fb	= Farbe
feste M	= feste Masche
hStb	= Halbe Stäbchen
Kettm	= Kettmasche
Luftm	= Luftmasche
M	= Masche
Stb	= Stäbchen
R	= Reihe
Rd	= Runde