



Empfohlenes Garn

9817876-S10290

Kleid

schachenmayr.com

Follow us     

MEZ GmbH, 2017. Alle Rechte vorbehalten.





9817876-S10290

V.1/NS

Kleid

Design: Natalie Spiteri



GRÖSSE

36/38

MATERIAL

Schachenmayr Catania, 50 g Knäuel

Fb 00269 (graublau) 2 Knäuel

Fb 00395 (olive) 2 Knäuel

Fb 00412 (moos) 2 Knäuel

Fb 00179 (camel) 2 Knäuel

Fb 00406 (schlamm) 2 Knäuel

Fb 00100 (mimose) 2 Knäuel

Fb 00114 (cyclam) 2 Knäuel

Fb 00225 (pink) 2 Knäuel

Fb 00263 (soft apricot) 2 Knäuel

Fb 00401 (aprikose) 2 Knäuel

Fb 00258 (erdbeere) 2 Knäuel

Laufänge 50 g = 125 m

Eine Häkelnadel 3 mm

Die Bänderolen überprüfen und nur Knäuel der gleichen Farbpartie verwenden. Der Materialverbrauch kann von Person zu Person variieren.

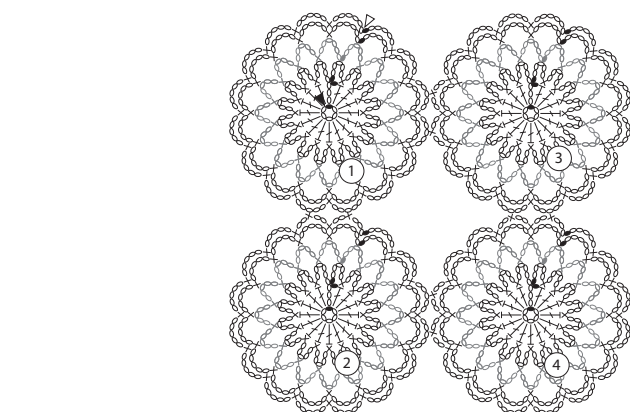
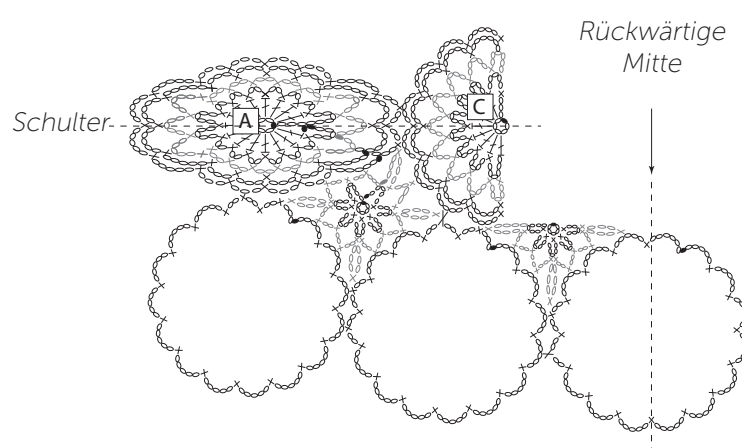
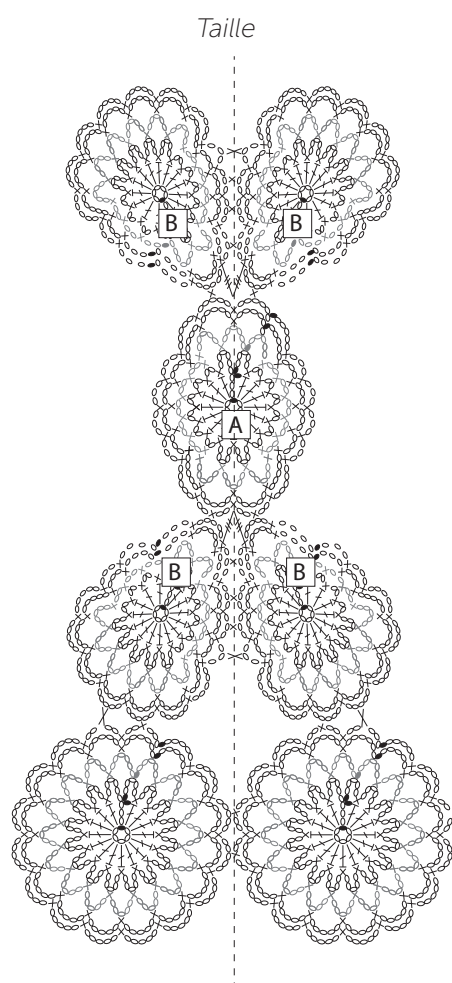
ANLEITUNG

Vorder- und Rückenteil

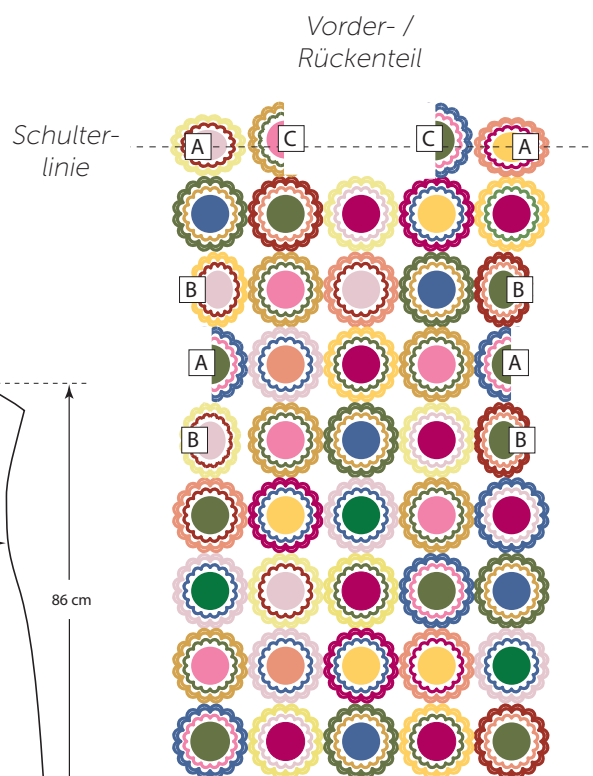
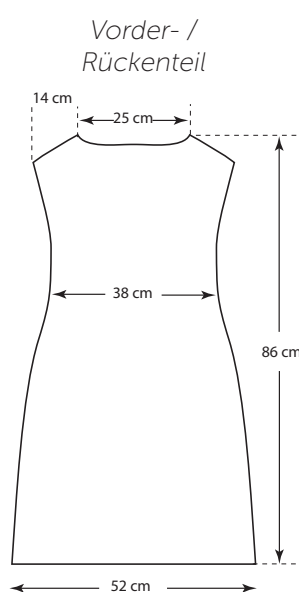
Laut Häkelschrift die Granny Squares häkeln, dann die Quadrate verbinden. Anschließend zwischen den Quadraten die kleineren Motive laut Häkelschrift häkeln.

FERTIGSTELLUNG

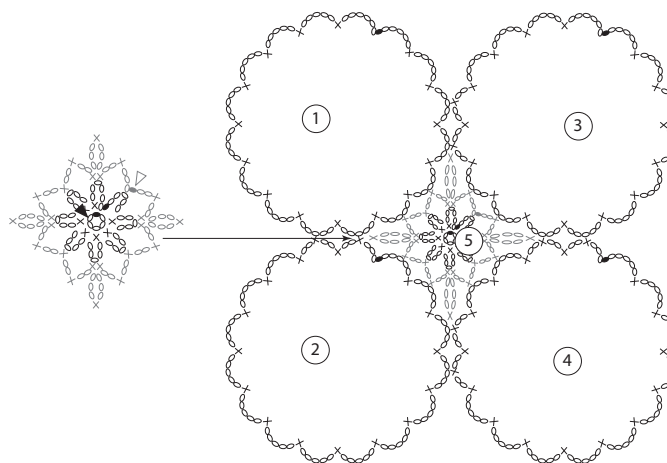
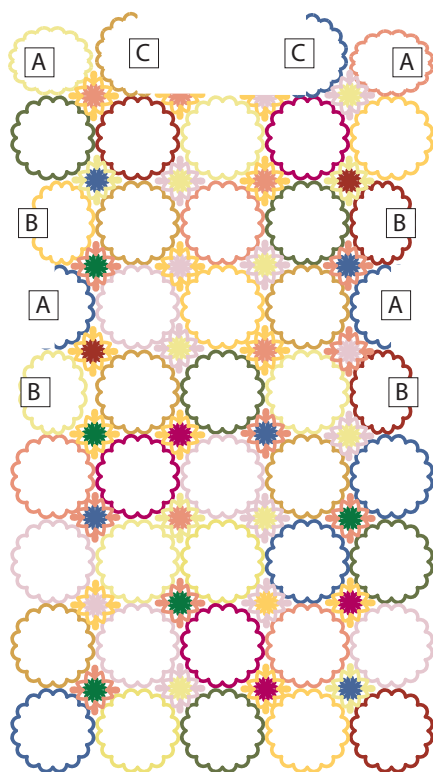
Halsausschnitt, Armausschnitte und Saumkante mit Farbe 00269 umhäkeln.



- col 00269
- col 00395
- col 00412
- col 00179
- col 00406
- col 00100
- col 00114
- col 00225
- col 00263
- col 00401
- col 00258



Vorder- /
Rückenteil



- col 00269
- col 00395
- col 00412
- col 00179
- col 00306
- col 00100
- col 00114
- col 00225
- col 00363
- col 00401
- col 00258

Zeichenerklärung

- = Start
- ▷ = Ende
- = 1 Luftmasche
- = 1 Kettmasche
- × = 1 feste Masche
- | = 1 halbes Stäbchen
- | = 1 Stäbchen
- | = 1 Doppelstäbchen
- ≡ = 2 dreif. Stäbchen in 1 Einstichstelle